

Energiemonitor 2016 für Tuningen

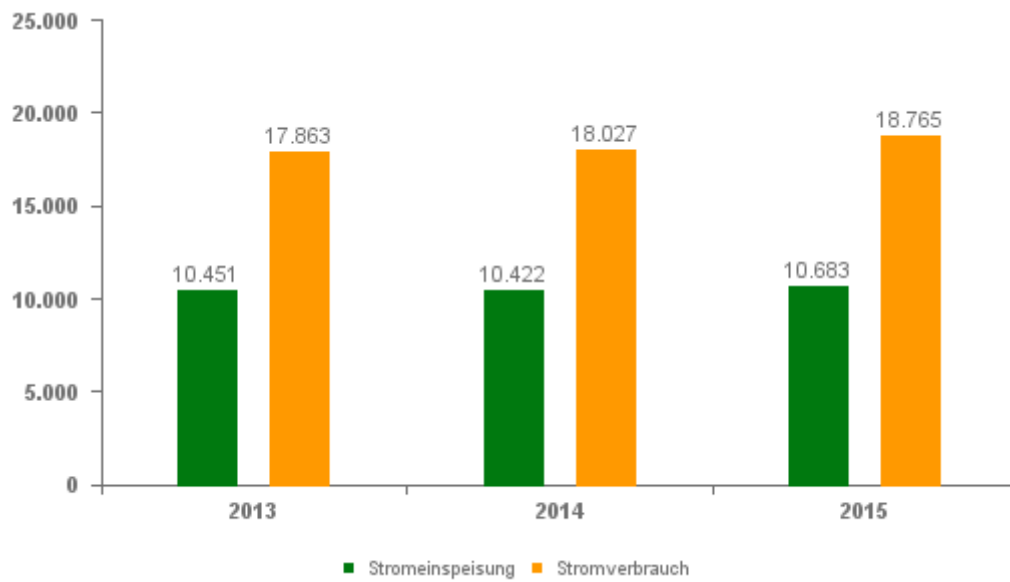


Energiemonitor 2016 für Tuningen

- > Entwicklung Stromeinspeisung und Stromverbrauch
- > Entwicklung Stromverbrauch nach Verbrauchsarten
- > Entwicklung Stromeinspeisung nach Erzeugungsarten
- > Installierte Leistung Stromeinspeiseanlagen
- > Entwicklung Gasverbrauch nach Verbrauchsarten

- > Glossar

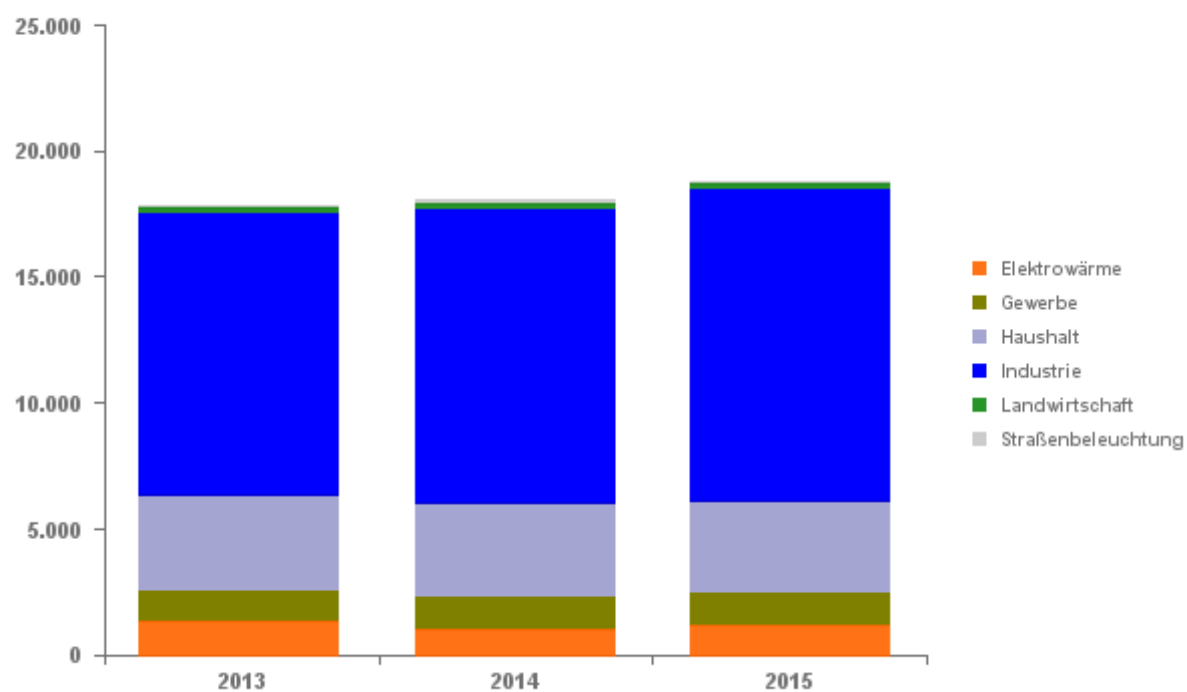
Entwicklung Stromeinspeisung und Stromverbrauch in MWh



Entwicklung Stromverbrauch nach Verbrauchsarten

Verbrauchsart	2013			2014			2015		
	Anzahl Anlagen	Jahresverbrauch in MWh / Anteil		Anzahl Anlagen	Jahresverbrauch in MWh / Anteil		Anzahl Anlagen	Jahresverbrauch in MWh / Anteil	
Elektrowärme	146	1.303 7,29%		138	1.019 5,65%		137	1.168 6,23%	
Gewerbe	135	1.248 6,99%		133	1.226 6,80%		132	1.231 6,56%	
Haushalt	1.282	3.822 21,39%		1.286	3.747 20,79%		1.289	3.702 19,73%	
Industrie	30	11.114 62,22%		30	11.697 64,88%		27	12.323 65,67%	
Landwirtschaft	25	248 1,39%		24	237 1,32%		24	244 1,30%	
Straßenbeleuchtung	12	128 0,72%		12	101 0,56%		12	96 0,51%	
Summe:	1.630	17.863 100,00%		1.623	18.027 100,00%		1.621	18.765 100,00%	

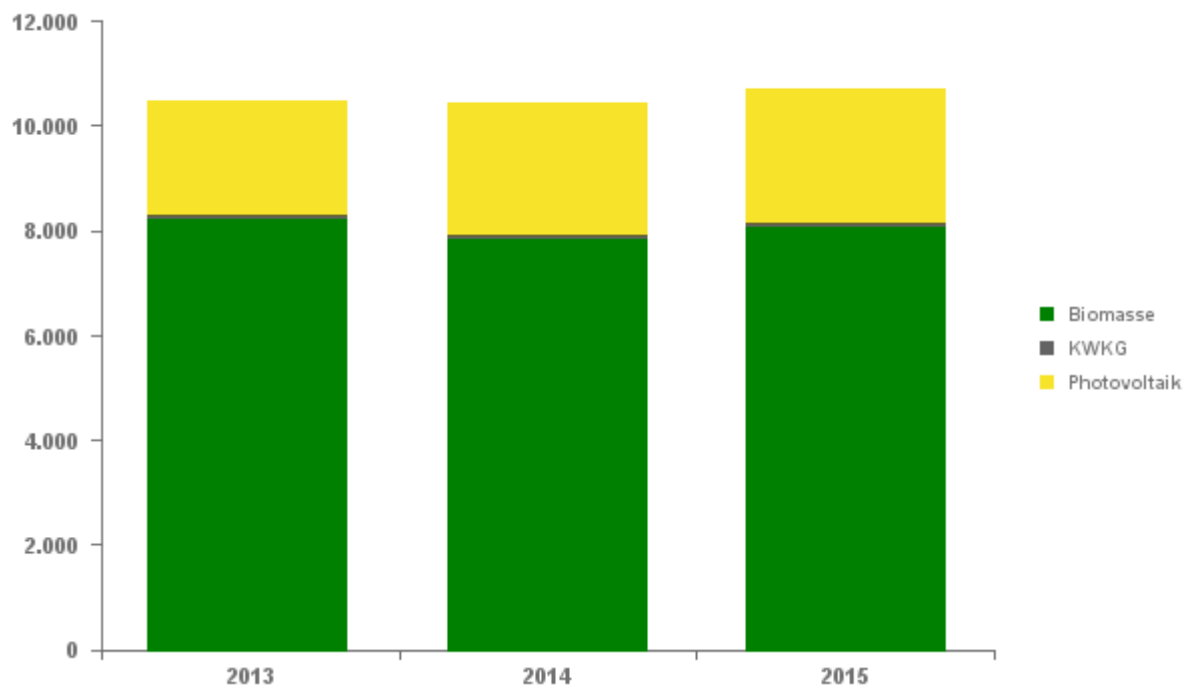
Jahresverbrauch in MWh



Entwicklung Stromeinspeisung nach Erzeugungsarten

Erzeugungsart	2013			2014			2015		
	Anzahl Anlagen	Stromeinspeisung in MWh / Anteil		Anzahl Anlagen	Stromeinspeisung in MWh / Anteil		Anzahl Anlagen	Stromeinspeisung in MWh / Anteil	
Biomasse	5	8.221	78,66%	5	7.826	75,09%	5	8.040	75,26%
KWKG	<5	59	0,56%	<5	90	0,87%	<5	78	0,73%
Photovoltaik	117	2.171	20,78%	124	2.506	24,05%	127	2.565	24,01%
Summe:	124	10.451	100,00%	132	10.422	100,00%	135	10.683	100,00%

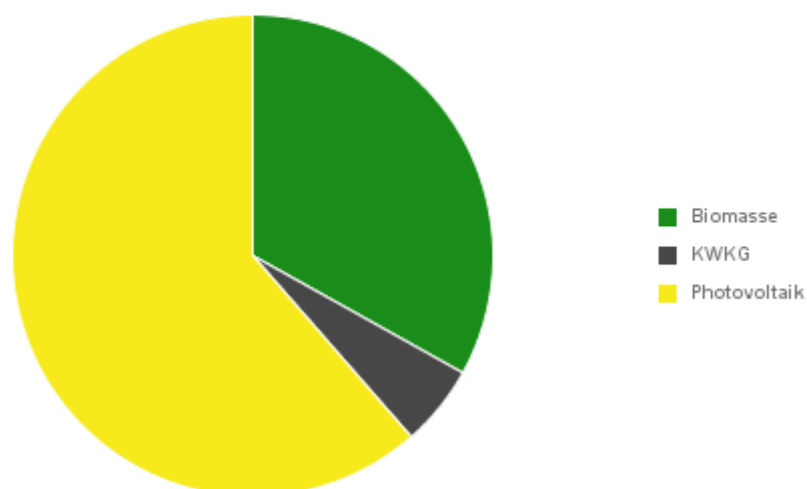
Stromeinspeisung in MWh



Installierte Leistung in kW Stand Q3/ 2016

Erzeugungsart	Installierte Leistung in kW / Anteil	
Biomasse	1.529	33,09%
KWKG	252	5,46%
Photovoltaik	2.839	61,46%
Summe:	4.620	100,00%

Installierte Leistung

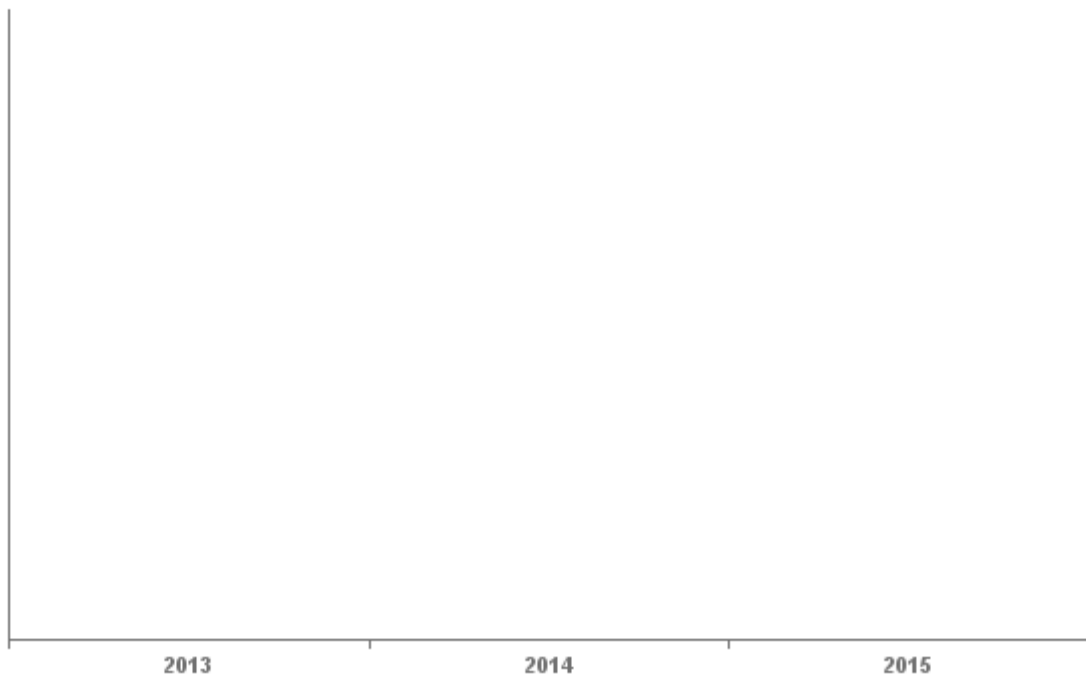




Entwicklung Gasverbrauch nach Verbrauchsarten

Verbrauchsart	2013		2014		2015	
	Anzahl Anlagen	Jahresverbrauch in MWh / Anteil	Anzahl Anlagen	Jahresverbrauch in MWh / Anteil	Anzahl Anlagen	Jahresverbrauch in MWh / Anteil
Summe:						

Jahresverbrauch in MWh



Glossar

Allgemeine Erläuterungen

Datenquellen

Die Mengenermittlung für die Sparten Strom und Gas erfolgt aus dem Datenbestand der Konzessionsabgabenabrechnung. Für die Ermittlung der Einspeisung werden vorläufige Daten aus dem EEG- bzw. KWKG-Testierungsprozess der Netze BW herangezogen.

Geografische Abgrenzung

Die Ermittlung der Daten erfolgt auf Basis des Gemeindegeschlüssels der jeweiligen Kommune. Bei einzelnen Sonderfällen kann es zu Differenzen beim Standort einer Anlage nach Gemeindegeschlüssel zum tatsächlichen Netzverknüpfungspunkt kommen.

Verteilnetzbetreiber

Die erhobenen Daten beziehen sich alleine auf den Verteilnetzbetreiber Netze BW GmbH. Daten anderer Verteilnetzbetreiber werden in diesem Bericht nicht betrachtet.

Rückwirkende Änderung von Jahreswerten

Durch die rückwirkende Betrachtung von Vorjahren im Energiemonitor kann es zu Abweichungen zu den im Vorjahr ermittelten Werten kommen. Die Ursache für diese Änderungen liegt an der zeitlichen Abhängigkeit zu den Abrechnungsterminen der Netzaufrechnung. Bedingt durch die rollierende Abrechnung von Anlagen mit Jahresabrechnungsturnus ist in den Daten des aktuellen Jahres ein gewisser Anteil an Simulationswerten enthalten. Diese Simulationswerte werden im Folgejahr gegen echtabgerechnete Werte ersetzt. Des Weiteren können auch nachträglich erfolgte Revisionskorrekturen zu Veränderungen gegenüber dem Vorjahreswert führen.

Anzahl Anlagen

Die Anzahl der Anlagen wird auf Basis der Daten im Abrechnungssystem ermittelt. Diese kann abweichend zur physischen Sicht sein, wenn z.B. mehrere Anlagen abrechnungstechnisch zusammengeführt wurden. Aus Gründen des Datenschutzes wird bei einer Anzahl von Anlagen kleiner 5 die genaue Anlagenanzahl nicht ausgewiesen, sondern als <5 dargestellt.

Entwicklung Stromeinspeisung und Stromverbrauch

Stromeinspeisung

Einspeisung nach EEG bzw. KWKG.

Stromverbrauch

Aus dem Netz der öffentlichen Versorgung.

Glossar

Entwicklung Stromverbrauch nach Verbrauchsarten

Verbrauchsarten

Für die ausgewiesenen Strom-Verbrauchsarten gibt es keine verbindliche Definition, die für alle Verteilnetzbetreiber gültig ist. Die Abgrenzung wurde daher nach Netze BW internen Kriterien vorgenommen.

Entwicklung Stromeinspeisung nach Erzeugungsarten

Vermiedene Netznutzungsentgelte

Vermiedene Netznutzungsentgelte (vNNE): Großkraftwerke speisen ins Hochspannungsnetz ein von wo aus in Mittel- und Niederspannungsnetze transformiert wird bis der Endkunde den Strom abnimmt. EEG-Anlagen speisen verbrauchsnahe ins Mittel- oder ins Niederspannungsnetz ein. Dem Netzbetreiber entstehen durch die Einspeisung von EEG-Anlagen geringere Aufwendungen als bei der Einspeisung von Großkraftwerken. Diese Einsparungen sind dem EEG-Anlagenbetreiber gemäß § 35 Abs. 2 EEG nach den Vorschriften des § 18 Abs. 2 StromNEV auszuführen.

Installierte Leistung in kW

Leistung

Dieser Wert bezieht sich auf die Leistung, die zum Erstellungszeitpunkt des Energiemonitors installiert war. Für Photovoltaik bezieht sich dieser Wert auf die Modulleistung. Hier gibt es folgendes zu beachten: die Summe der verbauten Modulleistung kann über der Summe der Wechselrichterleistung liegen.
Bsp: eine Solaranlage mit 50%-Ost und 50%-West-Ausrichtung hat in Summe eine Modulleistung von 10kW. Da bei einem typischen Sonnenverlauf diese 10kW nie erreicht werden können, ist ein kleinerer Wechselrichter eingebaut, der 8kW Leistung hat.

Entwicklung Gasverbrauch nach Verbrauchsarten

Verbrauchsarten

Für die ausgewiesenen Gas-Verbrauchsarten gibt es keine verbindliche Definition, die für alle Verteilnetzbetreiber gültig ist. Die Abgrenzung wurde daher nach Netze BW internen Kriterien vorgenommen.