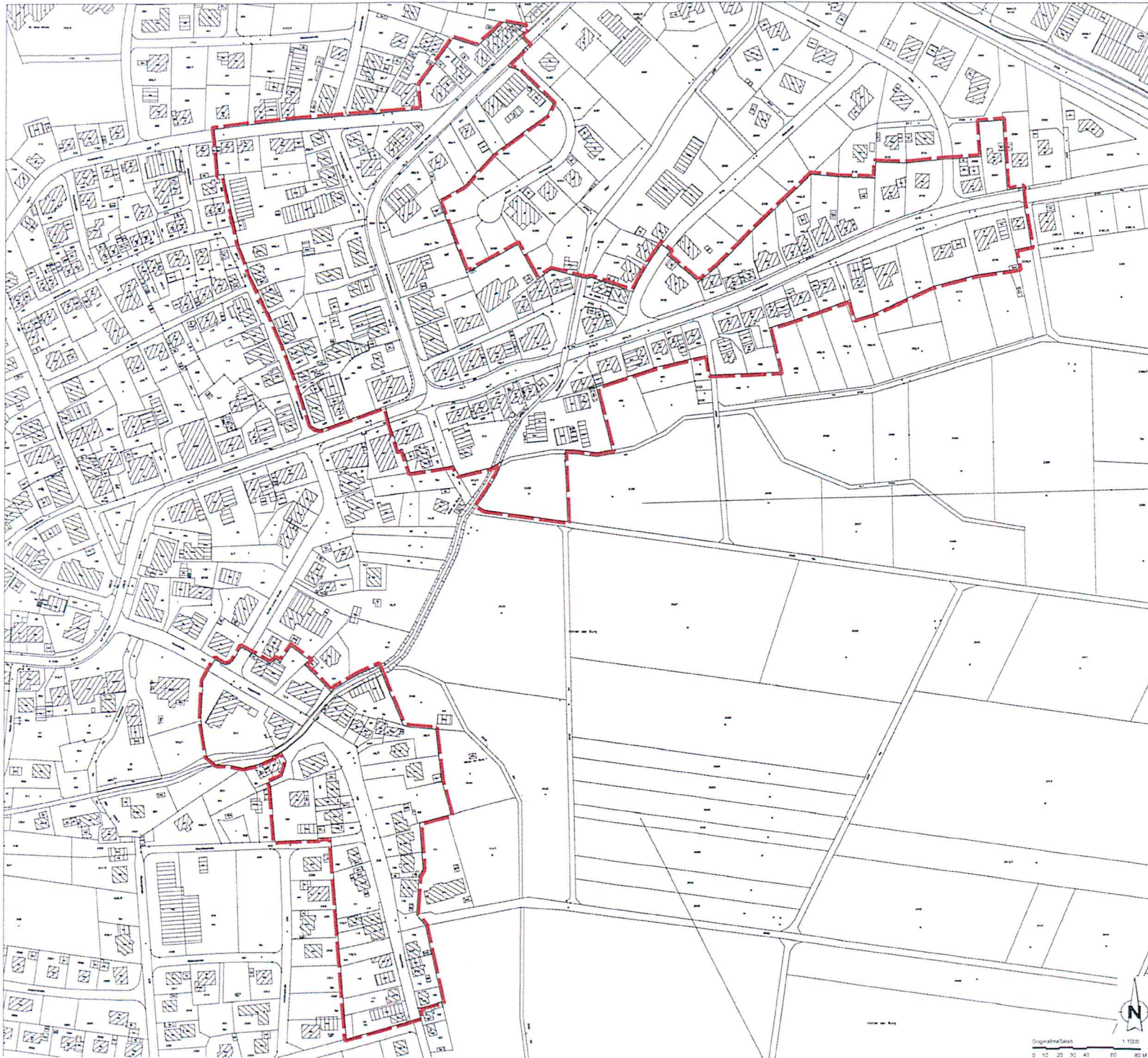
 Abgrenzung der Vorbereitenden Untersuchungen  
im Bereich "Ortskern II" ca. 11,50 ha



# Gemeinde Tunningen

Integriertes Entwicklungskonzept  
Vorbereitende Untersuchungen  
"Ortskern II"

## ABGRENZUNGSPLAN

Hauptgeschäftsstelle  
Stuttgart  
Olgastraße 54  
70182 Stuttgart

Projekt Nr.  
12.02.2016/ht